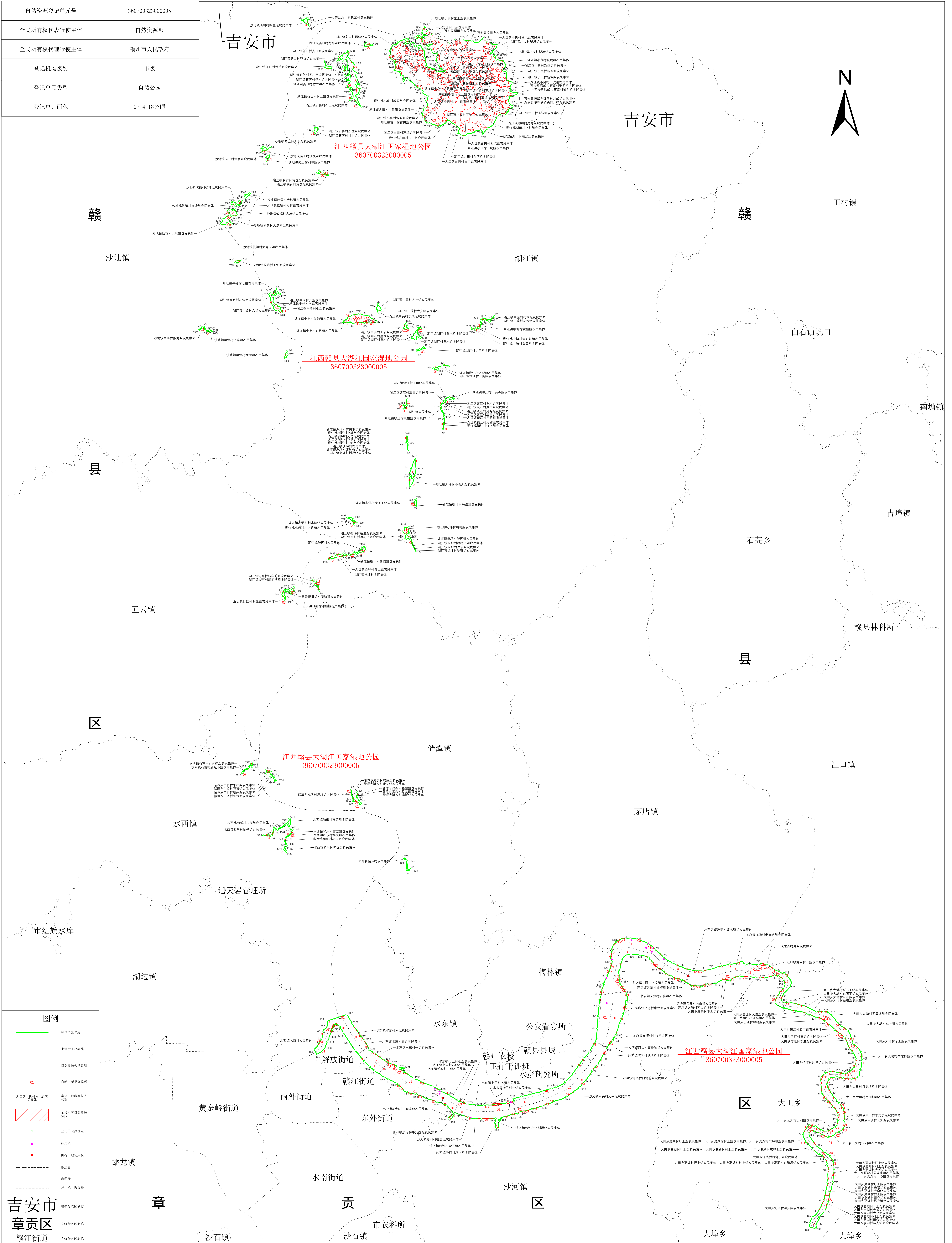


# 江西赣县大湖江国家湿地公园自然资源登记单元图

自然资源登记单元号	360700323000005
全民所有权代表行使主体	自然资源部
全民所有权代理行使主体	赣州市人民政府
登记机构级别	市级
登记单元类型	自然公园
登记单元面积	2714.18公顷



核工业赣州工程勘察设计集团有限公司

2024年04月图解法测量界址点  
 制图日期: 2024年05月16日  
 审核日期: 2024年05月17日  
 审图号: 赣州S(2024)003号 审核日期: 2024年8月28日

1 : 30000

制图者: 段锐  
 审核者: 王伟镇