

赣市府字〔2023〕61号

赣州市人民政府关于 公布赣州市中心城区标定地价成果的通知

章贡区政府，赣州经开区、赣州蓉江新区管委会，市政府各部门，市属、驻市各单位：

为加强地价管理，进一步规范土地市场，根据《标定地价规程（TD/T 1052-2017）》有关规定，经研究，现将赣州市中心城区标定地价成果予以公布，自本通知下发之日起执行。

- 附件：1. 赣州市中心城区标定地价公示信息表
2. 赣州市中心城区商服用地标准宗地与标定区域
 布设图

（此件主动公开）

2023年8月28日

附件 1

赣州市中心城区标定地价公示信息表

市县名称：赣州市中心城区

地价期日：2023 年 1 月 1 日

单位：元/m²

序号	标准宗地编码	位置和名称	用途	权利类型	面积 (m ²)	容积率	开发程度	设定使用年期	标定地价		备注
									土地单价	楼面单价	
(1)	(2)	(3)	(4)	(5)	(6)	(7)	(8)	(9)	(10)	(11)	
1	360700S09010101	赣州市章江新区长岗路 13 号（章江新区 G10 地块）达芬奇国际中心	商业用地	国有出让	57934	3.0	五通一平	商服 40 年	6947	2316	
2	360700S09010201	河套老城区郁孤台 1 号地块	其他商服用地	国有出让	47357	0.51	五通一平	商服 40 年	4344	8518	
3	360700S09010301	章江新区 H29 地块	其他商服用地	国有出让	21969	3.2	五通一平	商服 40 年	7231	2260	
4	360700S09010401	赣州市章贡区章江新区 K20 地块	其他商服用地	国有出让	10000	3.2	五通一平	商服 40 年	7337	2293	
5	360700S09010501	章江新区 F9-1 地块	商务金融用地	国有出让	28799	4.0	五通一平	商服 40 年	9032	2258	
6	360700S09010601	赣州市经济技术开发区金邮路南侧、杨梅渡路西侧	商业用地	国有出让	8998	1.0	五通一平	商服 40 年	2911	2911	
7	360700S09010701	西城区 K-14-04 地块（赣州经开区金岭东大道南侧、东江源大道西侧）	商业用地	国有出让	9708	1.8	五通一平	商服 40 年	4033	2241	

序号	标准宗地编码	位置和名称	用途	权利类型	面积 (m ²)	容积率	开发程度	设定使用年期	标定地价		备注
									土地单价	楼面单价	
(1)	(2)	(3)	(4)	(5)	(6)	(7)	(8)	(9)	(10)	(11)	
8	360700S09010801	赣州经开区香江大道南侧、华鑫路东侧	其他商服用地	国有出让	30633	3	五通一平	商服 40 年	4835	1612	
9	360700S09010901	西城区 F-03-04 地块(赣州经开区金潭大道东侧、紫荆路北侧)	商业用地	国有出让	12705	2.5	五通一平	商服 40 年	3938	1575	
10	360700S09011001	沙石组团 SS01-25-02 地块	零售商业用地	国有出让	119999	0.8	五通一平	商服 40 年	2087	2609	
11	360700S09011101	蓉江新城 RJ02-B09-01、RJ02-C01-01 地块(滨江东大道南侧, 平安大道两侧)	商业用地	国有出让	31263	2.4	五通一平	商服 40 年	5356	2232	
12	360700S09011201	蓉江新城 B04-01 地块(仓背岭路东侧, 佳景路南侧)	商业用地	国有出让	88363	3.2	五通一平	商服 40 年	7069	2209	
13	360700S09011301	赣州市经济技术开发区金岭路南侧、金潭大道西侧	其他商服用地	国有出让	16734	1	五通一平	商服 40 年	3903	3903	
14	360700S09011401	西城区 M-09-09 地块(赣州经开区章贡王路东侧、龙岗路北侧)	商业用地	国有出让	24514	5	五通一平	商服 40 年	7441	1488	
15	360700S09011501	西城区 J-12-04 地块(赣州经开区顺风路东侧, 客家大道北侧)	商业用地	国有出让	30584	2.5	五通一平	商服 40 年	3934	1574	
16	360700S09011601	西城区 D-08-05 地块(赣州经开区湖边大道北侧、华坚路西侧)	商业用地	国有出让	23175	2.5	五通一平	商服 40 年	3931	1572	
17	360700S09011701	沙河组团 E5-1 地块	商业用地	国有出让	53208	2	五通一平	商服 40 年	2959	1480	

序号	标准宗地编码	位置和名称	用途	权利类型	面积 (m ²)	容积率	开发程度	设定使用年期	标定地价		备注
									土地单价	楼面单价	
(1)	(2)	(3)	(4)	(5)	(6)	(7)	(8)	(9)	(10)	(11)	
18	360700S09011801	沙河组团 B9-1 地块	其他商业服务用地	国有出让	55579	2.2	五通一平	商服 40 年	2713	1233	
19	360700S09011901	蓉江新城 RJ02-C03-01 地块(平安大道南侧, 仓背岭路北侧)	商业用地	国有出让	46905	1.1	五通一平	商服 40 年	3510	3191	
20	360700S09012001	赣州经开区岗边大道北侧	商业用地	国有出让	16301	1	五通一平	商服 40 年	1857	1857	
21	360700S09012101	铜铝产业园 XC0102-15-01 地块(叶山大道西侧, 岗边大道北侧)	批发零售用地	国有出让	36051	2.5	五通一平	商服 40 年	2952	1181	
22	360700S09012201	铜铝产业园 XC0103-03-02 地块(赣州经开区秋山路东侧、江奥路北侧)	商业用地	国有出让	8448	2	五通一平	商服 40 年	2712	1356	
23	360700S09012301	西城区 E-03-05 地块(赣州经开区黄金大道西北侧、凤凰路东侧)	商业用地	国有出让	16128	2.5	五通一平	商服 40 年	3839	1536	
24	360700S09012401	罗边组团 LB03-02-02 地块	商业用地	国有出让	78762	0.5	五通一平	商服 40 年	1298	2596	
25	360700S09012501	水西产业基地 E8-01 地块	批发零售用地	国有出让	111551	1	五通一平	商服 40 年	1298	1298	
26	360700S09012601	水东组团 SD05-02-05 地块	商业用地	国有出让	11104	0.9	五通一平	商服 40 年	1413	1570	
27	360700S09012701	章贡区青峰大道沙河汽配城	其他商服用地	国有出让	81598	1.6	五通一平	商服 40 年	2552	1595	

序号	标准宗地编码	位置和名称	用途	权利类型	面积 (m ²)	容积率	开发程度	设定使用年期	标定地价		备注
									土地单价	楼面单价	
(1)	(2)	(3)	(4)	(5)	(6)	(7)	(8)	(9)	(10)	(11)	
28	360700S09012801	章贡区沙河金穗东路 E9-1 地块	批发零售用地	国有出让	224726	1.5	五通一平	商服 40 年	1847	1231	
29	360700Z07010101	章江新区 J12 地块	城镇住宅用地	国有出让	22935	3	五通一平	住宅 70 年	12716	4239	
30	360700Z07010201	赣州市章江新区梅州路 6 号富地中心 (章江新区 C11 地块)	城镇住宅用地	国有出让	24575	1.95	五通一平	住宅 70 年	8562	4391	
31	360700Z07010301	赣州市章江新区 D11 地块	城镇住宅用地	国有出让	6817	1.65	五通一平	住宅 70 年	7333	4444	
32	360700Z07010401	赣州市大码头 20 号	城镇住宅用地	国有出让	8393	2.4	五通一平	住宅 70 年	9594	3998	
33	360700Z07010501	关刀坪窑下 7 号	城镇住宅用地	国有出让	19799	2	五通一平	住宅 70 年	7686	3843	
34	360700Z07010601	章江新区 K23 地块	城镇住宅用地	国有出让	66043	2.44	五通一平	住宅 70 年	10887	4462	
35	360700Z07010701	章江新区 J13-2 地块	城镇住宅用地	国有出让	29672	2.2	五通一平	住宅 70 年	10196	4635	
36	360700Z07010801	章江新区 E15 地块	城镇住宅用地	国有出让	58985	2.5	五通一平	住宅 70 年	11158	4463	
37	360700Z07010901	章江新区 B18 地块	城镇住宅用地	国有出让	25168	2.5	五通一平	住宅 70 年	10755	4302	
38	360700Z07011001	赣江源大道 8 号 (章江新区 H27 地块)	城镇住宅用地	国有出让	83157	3	五通一平	住宅 70 年	12227	4076	
39	360700Z07011101	赣州市章贡区章江北大道 (河套老城区 II-C, G 地块)	城镇住宅用地	国有出让	31481	2.77	五通一平	住宅 70 年	8256	2981	

序号	标准宗地编码	位置和名称	用途	权利类型	面积 (m ²)	容积率	开发程度	设定使用年期	标定地价		备注
									土地单价	楼面单价	
(1)	(2)	(3)	(4)	(5)	(6)	(7)	(8)	(9)	(10)	(11)	
40	360700Z07011201	赣州市章贡区沙河镇站东沙河大道旁(站北区B-04地块)	城镇住宅用地	国有出让	24864	2.05	五通一平	住宅70年	8124	3963	
41	360700Z07011301	站北区D08地块	城镇住宅用地	国有出让	7740	1.7	五通一平	住宅70年	7546	4439	
42	360700Z07011401	沙石组团SS01-06-05地块	城镇住宅用地	国有出让	36856	1.6	五通一平	住宅70年	5490	3431	
43	360700Z07011501	赣州市蓉江新城A1-2地块	城镇住宅用地	国有出让	67262	2	五通一平	住宅70年	9054	4527	
44	360700Z07011601	赣州市章江新区东江源大道东侧、赞贤路北侧	城镇住宅用地	国有出让	58762	3	五通一平	住宅70年	11686	3895	
45	360700Z07011701	赣州市经济技术开发区华坚路76号	城镇住宅用地	国有出让	31816	2.2	五通一平	住宅70年	8494	3861	
46	360700Z07011801	西城区K-08-02地块(赣州经开区迎宾大道南侧、华坚南路东侧)	城镇住宅用地	国有出让	62147	2.6	五通一平	住宅70年	10889	4188	
47	360700Z07011901	赣州经济技术开发区湖边镇华裕路208号	城镇住宅用地	国有出让	83934	1.8	五通一平	住宅70年	7842	4357	
48	360700Z07012001	赣州经开区华坚北路西侧、纬一路北侧	城镇住宅用地	国有出让	86298	2.5	五通一平	住宅70年	7793	3117	
49	360700Z07012101	河套老城区II-C-02地块	城镇住宅用地	国有出让	13857	2.2	五通一平	住宅70年	7393	3360	
50	360700Z07012201	水东镇大庙前61号	城镇住宅用地	国有出让	5939	2	五通一平	住宅70年	4971	2486	
51	360700Z07012301	赣州市渡口路9号(河套老城区)	城镇住	国有出让	86110	2.68	五通一平	住宅70年	8594	3207	

序号	标准宗地编码	位置和名称	用途	权利类型	面积 (m ²)	容积率	开发程度	设定使用年期	标定地价		备注
									土地单价	楼面单价	
	(1)	(2)	(3)	(4)	(5)	(6)	(7)	(8)	(9)	(10)	(11)
		VI-F-02、03 地块) 嘉福国际	宅用地								
52	360700Z07012401	水东镇沿垵村	城镇住宅用地	国有出让	144832	1.6	五通一平	住宅 70 年	4585	2866	
53	360700Z07012501	河套老城区 VI-I-02、03 地块	城镇住宅用地	国有出让	27106	2.2	五通一平	住宅 70 年	8692	3951	
54	360700Z07012601	蓉江新城 RJ02-C07-01 地块(平安大道南侧, 牡丹路西侧)	城镇住宅用地	国有出让	89247	1.8	五通一平	住宅 70 年	7771	4317	
55	360700Z07012701	蓉江新城 RJ03-B03-01 地块(赣南大道北侧、长春花路西侧)	城镇住宅用地	国有出让	103084	2.2	五通一平	住宅 70 年	8063	3665	
56	360700Z07012801	赣州经济技术开发区滨江大道 68 号	城镇住宅用地	国有出让	19624	2	五通一平	住宅 70 年	8461	4231	
57	360700Z07012901	西城区 M-06-05 地块(赣州经开区黄金大道东侧、滨江大道北侧)	城镇住宅用地	国有出让	57971	1.8	五通一平	住宅 70 年	5053	2807	
58	360700Z07013001	赣州开发区金岭西路 75 号	城镇住宅用地	国有出让	103947	2.5	五通一平	住宅 70 年	9267	3707	
59	360700Z07013101	赣州经济技术开发区章贡王路南 33 号	城镇住宅用地	国有出让	55164	2.2	五通一平	住宅 70 年	7210	3277	
60	360700Z07013201	水东片区 E-03-3 地块(水东红星村)	城镇住宅用地	国有出让	75660	1.7	五通一平	住宅 70 年	3845	2262	
61	360700Z07013301	水东组团 SD17-05-01-01 地块	城镇住宅用地	国有出让	33358	2	五通一平	住宅 70 年	5561	2781	
62	360700Z07013401	沙河组团 G1-4 地块	城镇住宅用地	国有出让	52575	2	五通一平	住宅 70 年	5043	2522	

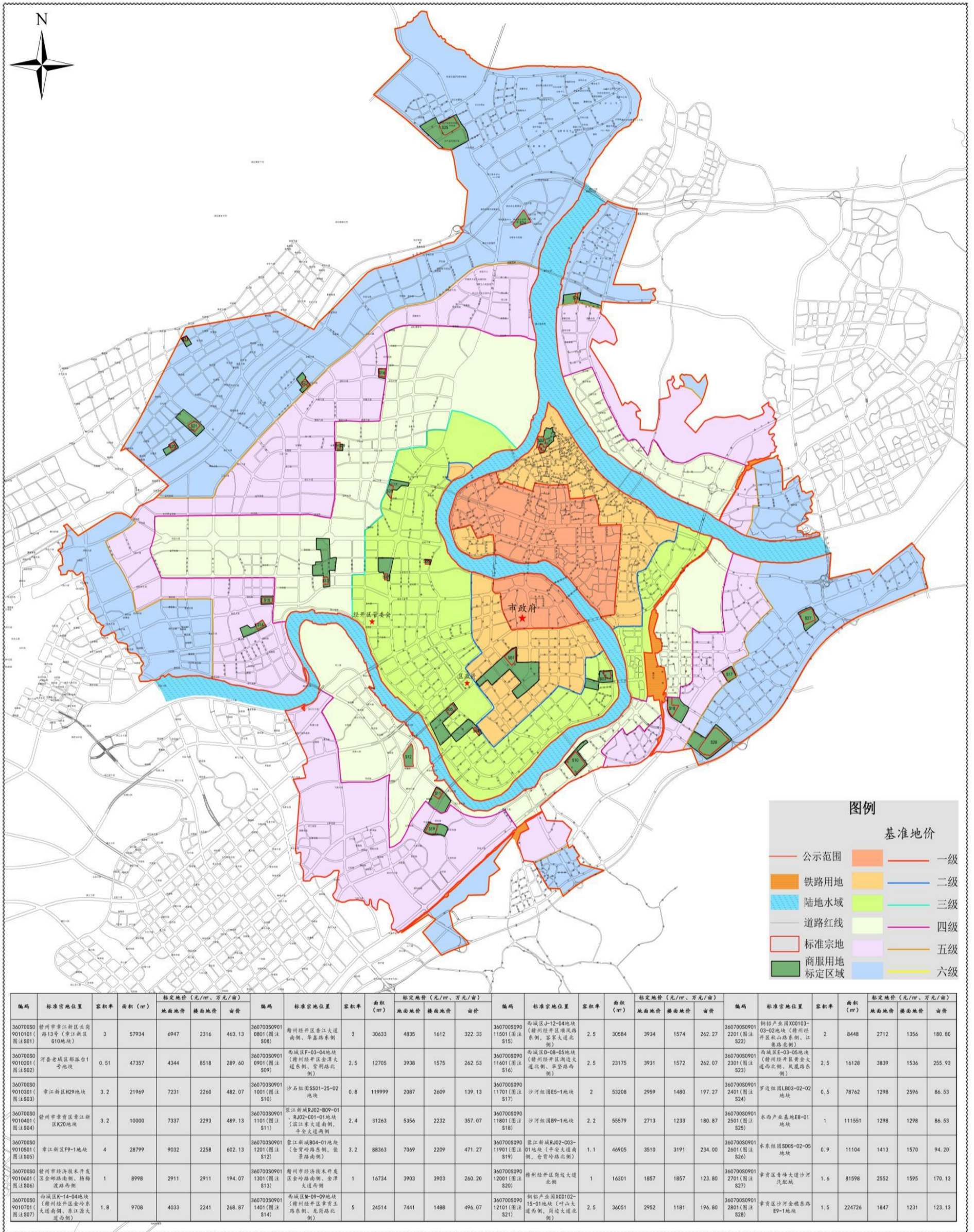
序号	标准宗地编码	位置和名称	用途	权利类型	面积 (m ²)	容积率	开发程度	设定使用年期	标定地价		备注
									土地单价	楼面单价	
(1)	(2)	(3)	(4)	(5)	(6)	(7)	(8)	(9)	(10)	(11)	
63	360700Z07013501	沙河组团 E3-1 地块	城镇住宅用地	国有出让	51373	1.8	五通一平	住宅 70 年	4765	2647	
64	360700Z07013601	凤岗片区 FG08-33-02 地块(赣州经开区客家大道南侧、虎笑岭路西侧)	城镇住宅用地	国有出让	23748	2.5	五通一平	住宅 70 年	5025	2010	
65	360700Z07013701	凤岗片区 FG09-07-01 地块(赣州经开区蟠龙路南侧、章甫路东侧)	城镇住宅用地	国有出让	28242	2	五通一平	住宅 70 年	5223	2612	
66	360700Z07013801	西城区 I-02-03 地块一(赣州经开区飞翔大道北侧、思源路东侧)	城镇住宅用地	国有出让	95826	2.0	五通一平	住宅 70 年	3730	1865	
67	360700Z07013901	水西组团 SX01-07-01 地块	城镇住宅用地	国有出让	72398	1.3	五通一平	住宅 70 年	3188	2452	
68	360700Z07014001	铜铝产业园 XC0104-07 地块(赣州经开区涌泉大道西侧、黄龙路南侧)	城镇住宅用地	国有出让	75873	2.0	五通一平	住宅 70 年	3525	1763	
69	360700G10010101	赣州经济技术开发区金龙路 6 号	工业用地	国有出让	7891	0.9	五通一平	工业 50 年	365	--	
70	360700G10010201	工业园二路东侧	工业用地	国有出让	9039	0.93	五通一平	工业 50 年	361	--	
71	360700G10010301	赣州经济开发区迎宾大道南侧	工业用地	国有出让	48086	1.2	五通一平	工业 50 年	361	--	
72	360700G10010401	赣州经济技术开发区栖凤山路 6 号	工业用地	国有出让	52977	1.2	五通一平	工业 50 年	227	--	
73	360700G10010501	赣州经济技术开发区叶山路 1 号	工业用地	国有出让	40171	2	五通一平	工业 50 年	224	--	

序号	标准宗地编码	位置和名称	用途	权利类型	面积 (m ²)	容积率	开发程度	设定使用年期	标定地价		备注
									土地单价	楼面单价	
(1)	(2)	(3)	(4)	(5)	(6)	(7)	(8)	(9)	(10)	(11)	
74	360700G10010601	赣州经开区石湾路北侧,长泾路西侧	工业用地	国有出让	136257	2	五通一平	工业 50 年	226	--	
75	360700G10010701	赣州市经济技术开发区黄金大道 70 号	工业用地	国有出让	72000	0	五通一平	工业 50 年	224	--	
76	360700G10010801	铜铝产业园 XC0103-09-01 地块四 (赣州经开区横江大道北侧、秋葵路 西侧)	工业用地	国有出让	20000	2	五通一平	工业 50 年	224	--	
77	360700G10010901	赣州经济技术开发区凤凰路 118 路	工业用地	国有出让	48728	2.5	五通一平	工业 50 年	224	--	
78	360700G10011001	西城区 B-14-01 地块(赣州经开区华 坚路东侧、社前路南侧)	工业用地	国有出让	68769	2.5	五通一平	工业 50 年	151	--	
79	360700G10011101	水西产业基地 B7-01 地块	工业用地	国有出让	218823	2.5	五通一平	工业 50 年	154	--	
80	360700G10011201	沙河组团 F9-1-04 地块	工业用地	国有出让	20113	1	五通一平	工业 50 年	151	--	
81	360700G10011301	沙河组团 G6-1-1 地块	工业用地	国有出让	40072	2.5	五通一平	工业 50 年	152	--	
82	360700G10011401	章贡经济开发区天龙山路东侧、青龙 岩街西侧(沙河组团 E8-2 地块)	工业用地	国有出让	23391	0	五通一平	工业 50 年	151	--	
83	360700G10011501	沙河组团 E10-2 地块	工业用地	国有出让	23773	2.5	五通一平	工业 50 年	151	--	
84	360700L08050101	章江新区 C5-2-1 地块	体育用 地	国有出让	15652	2	五通一平	公服 50 年	1631	816	
85	360700L08060201	章江新区 K6-4 地块	医疗卫 生用地	国有出让	12030	2	五通一平	公服 50 年	1735	868	

序号	标准宗地编码	位置和名称	用途	权利类型	面积 (m ²)	容积率	开发程度	设定使用年期	标定地价		备注
									土地单价	楼面单价	
(1)	(2)	(3)	(4)	(5)	(6)	(7)	(8)	(9)	(10)	(11)	
86	360700L08030301	章江新区 F21-2 地块	文化用地	国有出让	31451	2.5	五通一平	公服 50 年	2857	1143	
87	360700L08060401	西城区 L-03-07 地块(赣州经开区金邮路北侧、杨梅渡路西侧)	医疗卫生用地	国有出让	9385	2.2	五通一平	公服 50 年	2098	954	
88	360700L08040501	赣州市开发区金丰路 10 号	科教用地	国有出让	10887	0.8	五通一平	公服 50 年	1806	2258	
89	360700L08040601	西城区 K-14-02 地块(赣州经开区金岭东大道南侧、东江源大道西侧)	教育用地	国有出让	36105	0.8	五通一平	公服 50 年	1802	2253	
90	360700L08050701	西城区 H-05-06 地块(赣州经开区金帅路北侧、香江大道南侧)	体育用地	国有出让	20070	1	五通一平	公服 50 年	1826	1826	
91	360700L08050801	赣州经开区华昌路西侧、香江大道北侧	科教用地	国有出让	20156	1.2	五通一平	公服 50 年	1847	1539	
92	360700L08050901	赣州蓉江新城 RJ03-D02 地块(赣南大道南侧、飞扬大道西侧)	体育用地	国有出让	190350	0.8	五通一平	公服 50 年	1612	2015	
93	360700L08021001	蓉江新城 RJ03-C03-01 地块(潇雨东路北侧、芦苇路西侧)	科研用地	国有出让	25272	2.2	五通一平	公服 50 年	1761	800	
94	360700L08041101	赣州蓉江新城 RJ03-A02-01 地块(佳辰路南侧,新时代大道西侧)	教育用地	国有出让	19159	1.5	五通一平	公服 50 年	1628	1085	

序号	标准宗地编码	位置和名称	用途	权利类型	面积 (m ²)	容积率	开发程度	设定使用年期	标定地价		备注
									土地单价	楼面单价	
(1)	(2)	(3)	(4)	(5)	(6)	(7)	(8)	(9)	(10)	(11)	
95	360700L08031201	西城区 M-09-02 地块(赣州经开区客家大道南侧、章贡王路东侧)	文化用地	国有出让	8192	1.8	五通一平	公服 50 年	1608	893	
96	360700L08041301	赣州经济技术开发区蟠龙路 16 号	教育用地	国有出让	107711	1.8	五通一平	公服 50 年	1584	880	
97	360700L08041401	西城区 I-02-02 地块(赣州经开区 105 国道南侧、桃莞路西侧)	教育用地	国有出让	34187	0.8	五通一平	公服 50 年	1354	1693	
98	360700L08041501	凤岗片区 FG08-40-02 地块(赣州经开区新山路南侧、鹅壳孜路东侧)	教育用地	国有出让	5776	2	五通一平	公服 50 年	1565	783	
99	360700L08031601	水东组团 SD18-07-10/11 地块	文化用地(图书与展览用地)	国有出让	29618	0.3	五通一平	公服 50 年	1015	3383	

赣州市中心城区商服用地标准宗地与标定区域布设图

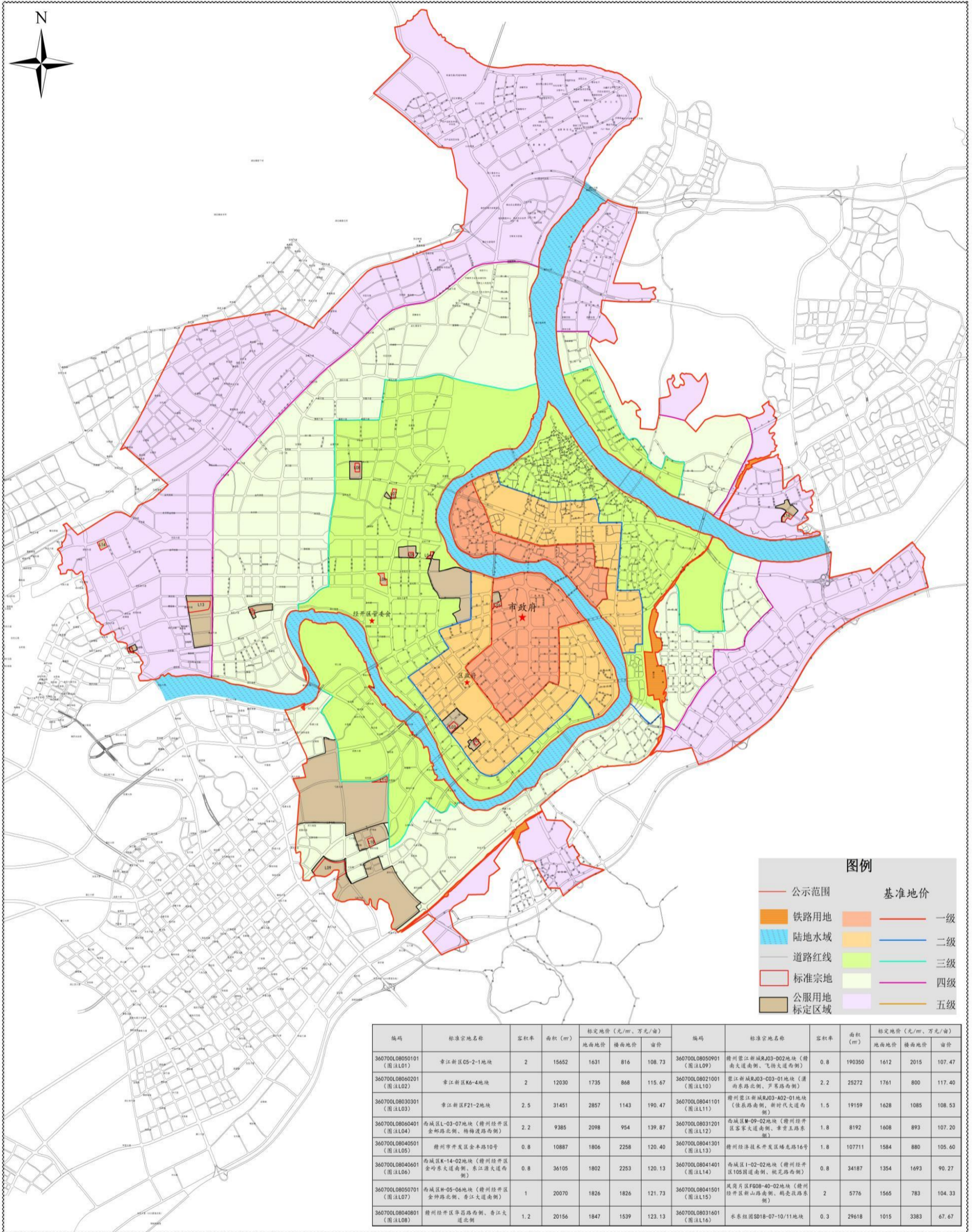


CGCS2000
国家大地坐标系

0 500 1,000 2,000 3,000 4,000 米

赣州市自然资源局 编制
江西森博土地房地产评估规划测绘有限公司
二零二三年五月

赣州市中心城区公服用地标准宗地与标定区域布设图

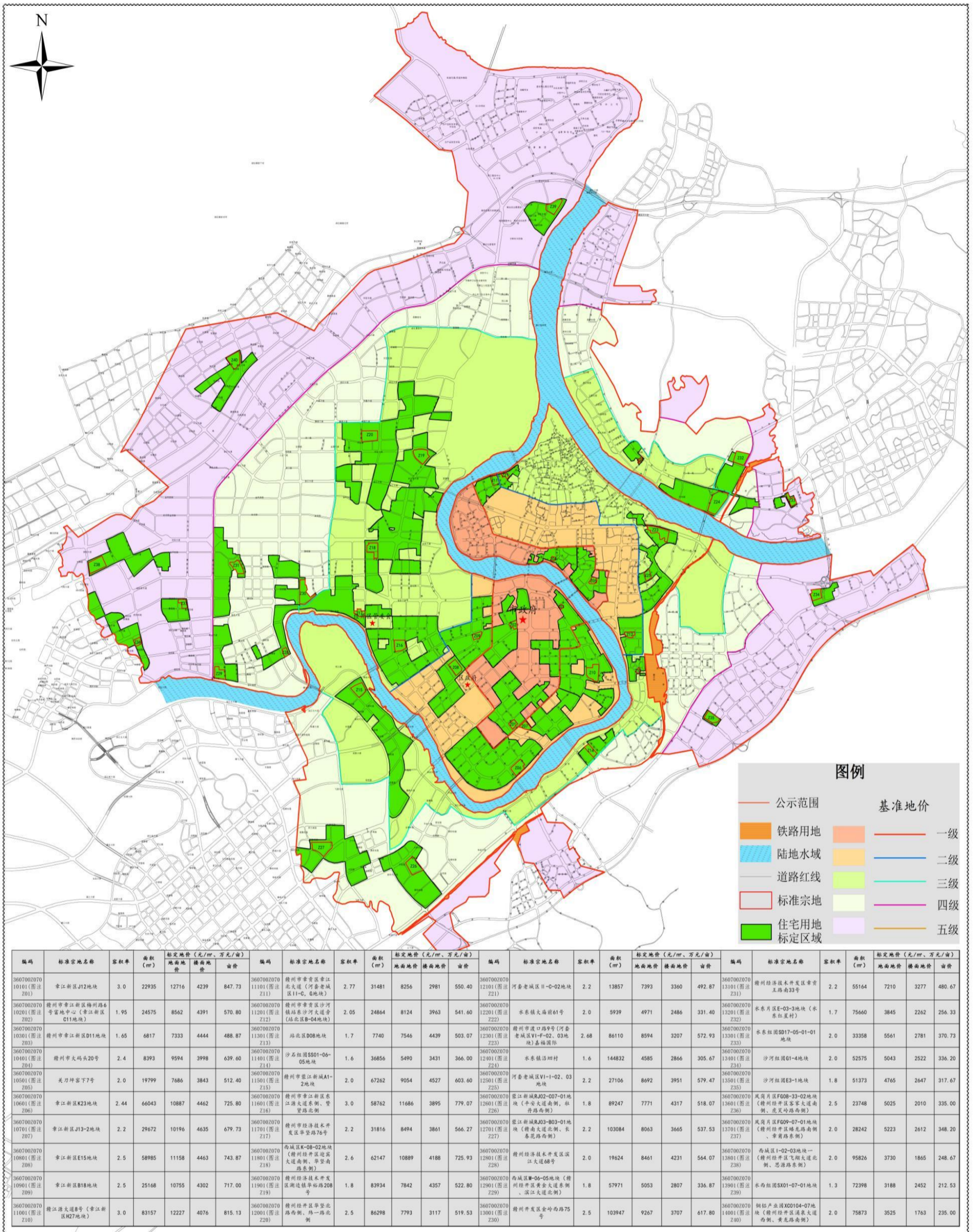


CGCS2000
国家大地坐标系

0 500 1,000 2,000 3,000 4,000
米

赣州市自然资源局 编
江西森博土地房地产评估规划测绘有限公司 制
二零二三年五月

赣州市中心城区住宅用地标准宗地与标定区域布设图

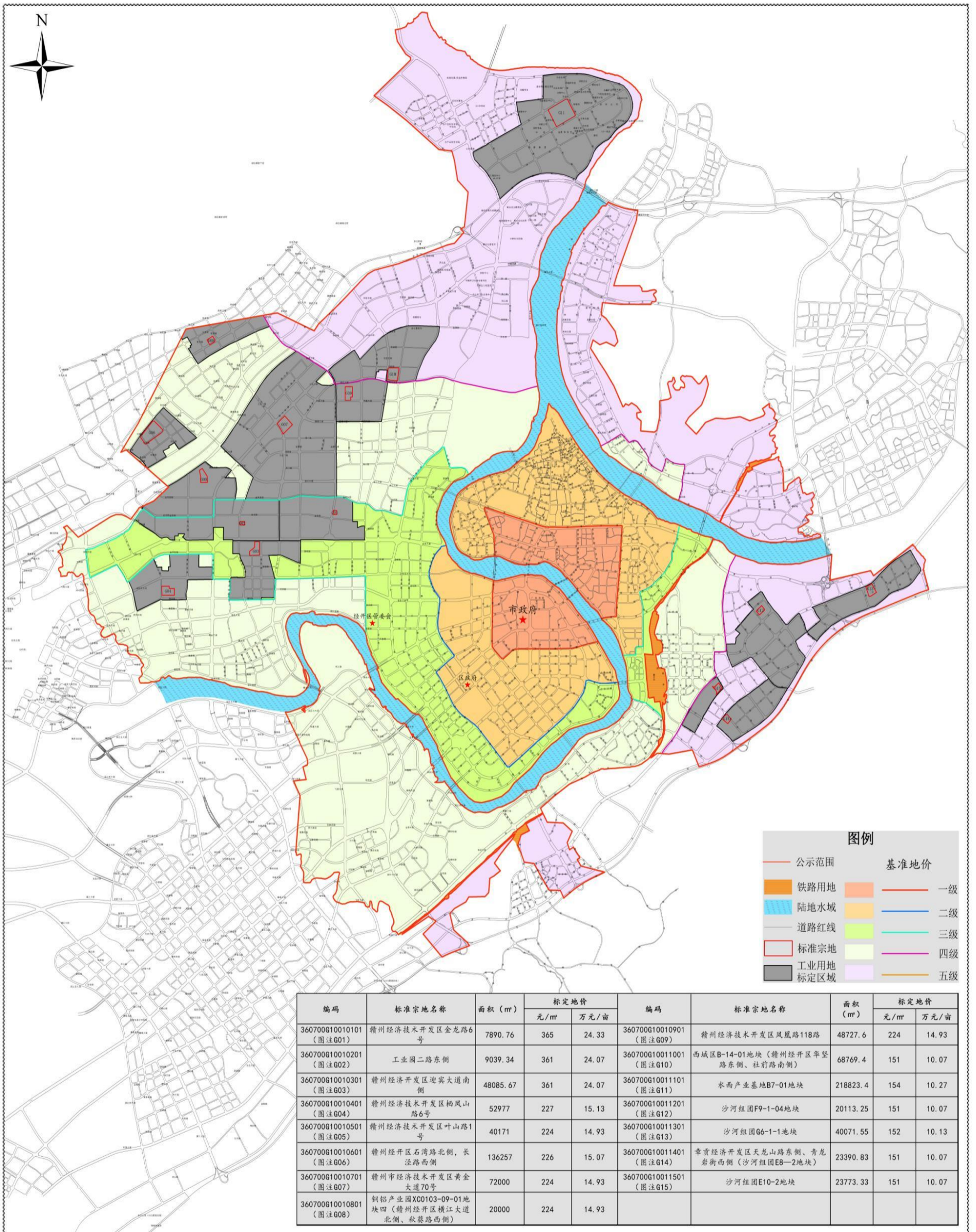


CGCS2000
国家大地坐标系

0 500 1,000 2,000 3,000 4,000 米

赣州市自然资源局
江西森博土地房地产评估规划测绘有限公司 编制
二零二三年五月

赣州市中心城区工业用地标准宗地与标定区域布设图



CGCS2000
国家大地坐标系

0 500 1,000 2,000 3,000 4,000
米

赣州市自然资源局 编制
江西森博土地房地产评估规划测绘有限公司
二零二三年五月

